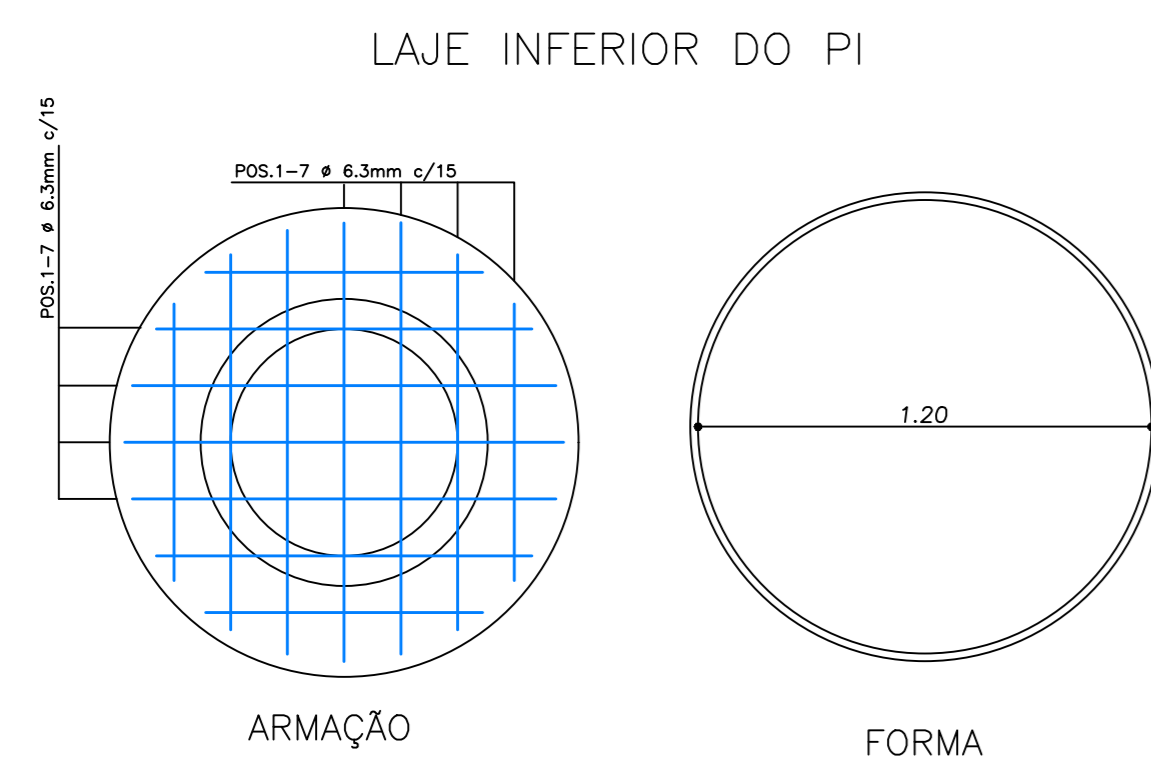


DIÂMETRO	
TUBO	BALÃO
0.15 a 0.30	1.00

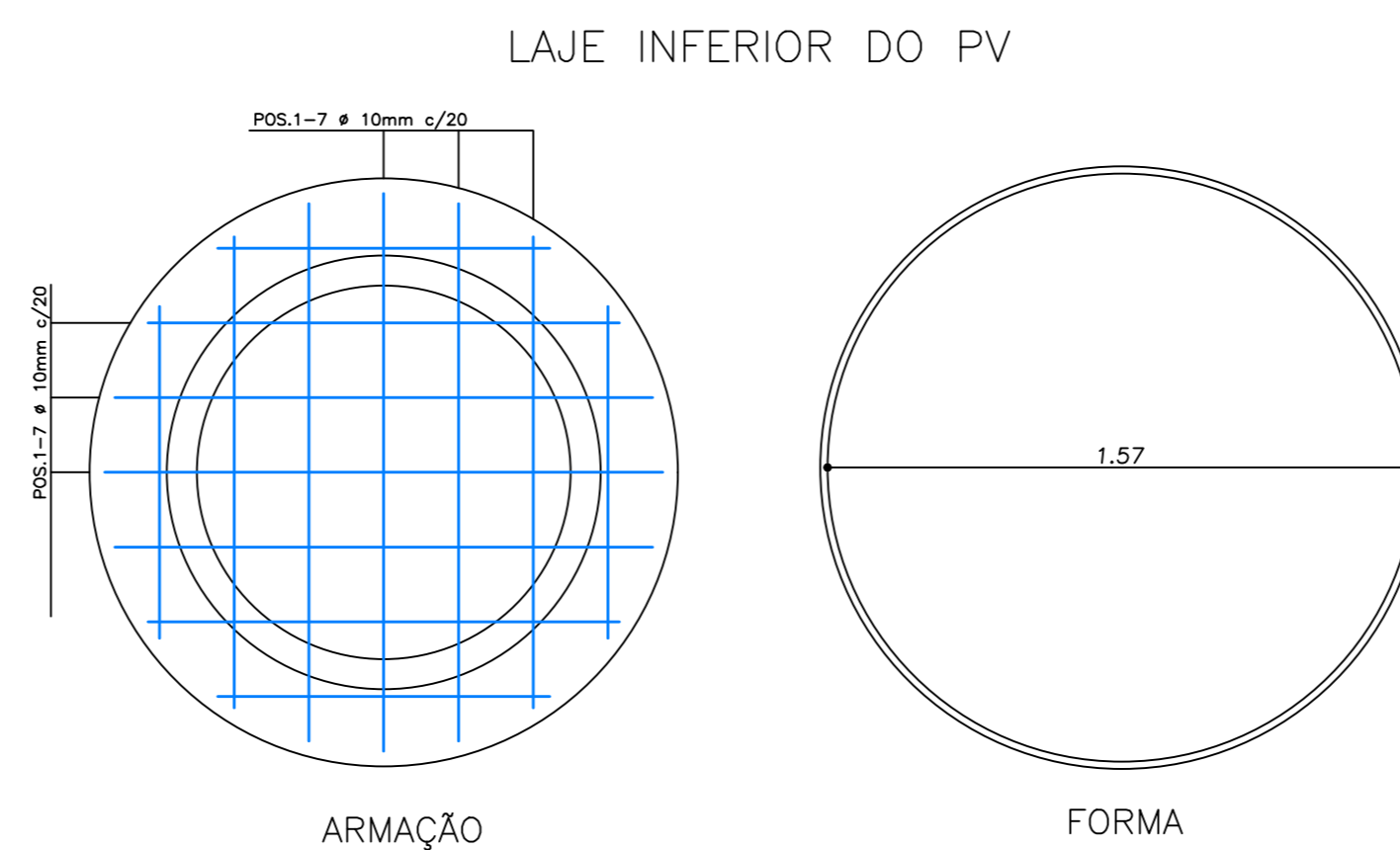
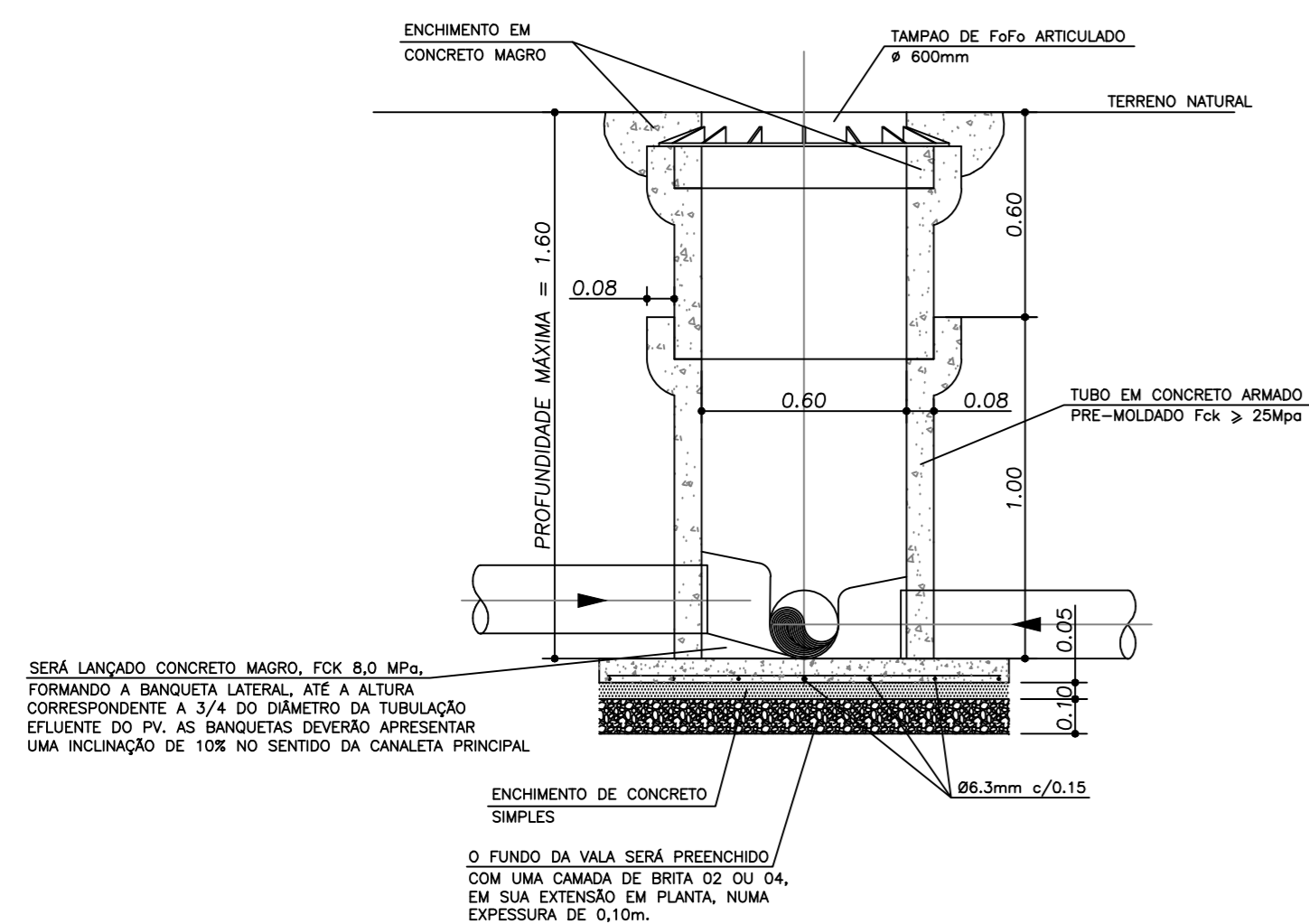
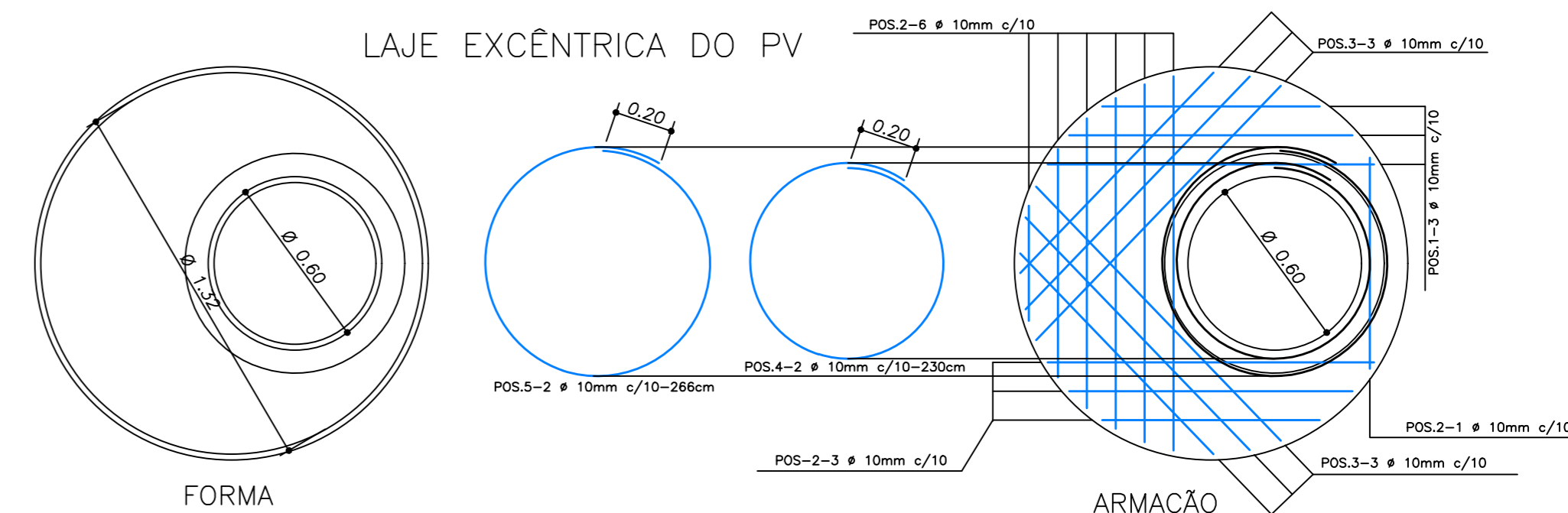
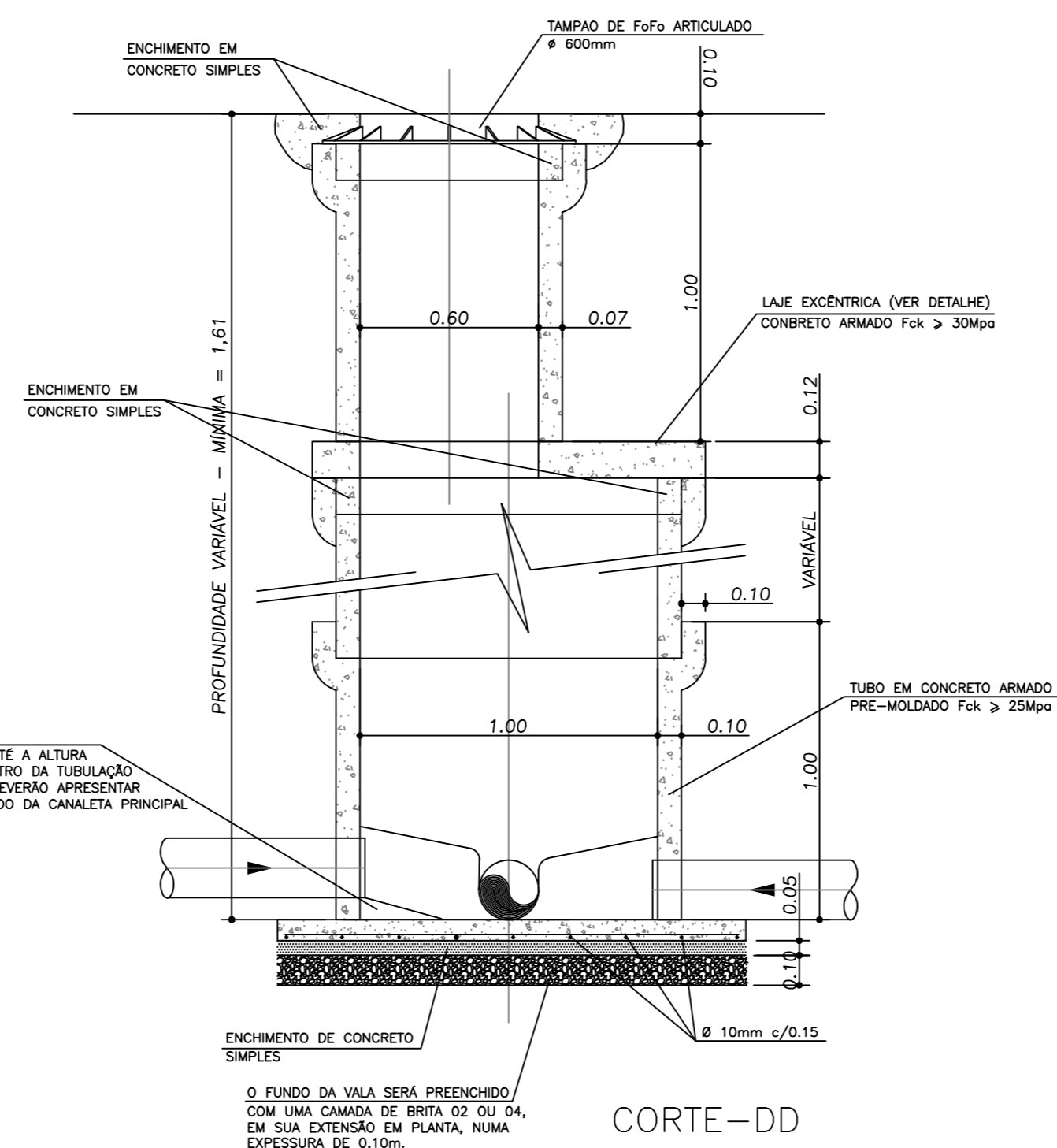
RESUMO		
Ø(mm)	COMP. (m)	PESO +10%
10	51,08	33,71Kg



O FUNDO DA VALA DEVERÁ SER COMPACTADO, A FIM DE RECEBER A BASE DE BRITA. A BASE SERÁ PREENCHIDA EM CAMADAS DE BRITA 02 OU 04, EM SUA EXTENSÃO EM PLANTA, NUMA ESPESSURA DE 0,10m

QUADRO DE FERRO				
Ø(mm)	POS.	QUANT.	COMPRIMENTOS	
			UNIT.(cm)	TOTAL(m)
6.3	1	14	116	16,24

RESUMO		
Ø(mm)	COMP. (m)	PESO +10%
6.3	16,24	4,47Kg



		<p>PREFEITURA MUNICIPAL DE MACEIÓ/AL</p> <p>SECRETARIA MUNICIPAL DE INFRA-ESTRUTURA - SEMINFRA</p>		 <p>BANCO DE DESENVOLVIMENTO DA AMÉRICA LATINA</p>	
<p>PROGRAMA DE REVITALIZAÇÃO DE BAIRROS DE MACEIÓ SISTEMA DE ESGOTAMENTO SANITÁRIO</p> <p>TÍTULO D</p> <p>REDE COLETORA</p> <p>POÇO DE INSPEÇÃO E DE VISITA</p>				<p>RESPONSÁVEL TÉCNICO:</p> <p>ABELARDO COSTA MELLO SUBIRINHO ENGRº CIVIL, CREA NAC:020.611-490-7</p>	
<p>ESCALA:</p> <p>INDICADAS</p>	<p>DATA:</p> <p>AGOSTO 2019</p>	<p>DES. Nº</p> <p>10/11</p>	<p>REVISÃO</p> <p>00</p>	<p>ARG. VERTICAL:</p>	<p>DESENHID</p>